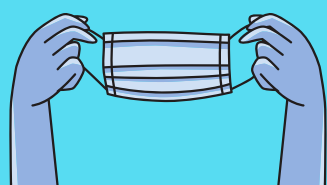


# Protocole sanitaire Rentrée 2020

ENSEIGNER ET APPRENDRE EN SÉCURITÉ ET EN CONFIANCE

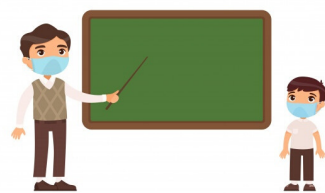


## DANS L'ÉTABLISSEMENT

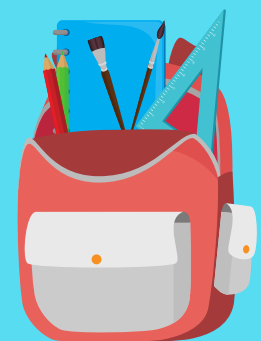
- port du **masque obligatoire** pour tous, tout le temps
- application du **principe "une classe = une salle"** afin de limiter le brassage des élèves (exception pour quelques cours à regroupements)
- accès aux salles de classe et déplacements définis par un **plan de circulation** de sorte à limiter au maximum les croisements
- **désinfection des mains** au gel hydroalcoolique **à l'arrivée** des élèves le matin
- **aération** des locaux pendant 15 minutes toutes les 2 heures

## EN CLASSE

- **gel hydroalcoolique** à disposition dans la salle en cas de besoin
- photocopies autorisées mais distribuées avec précaution
- établissement d'un **plan de classe** dès le 1er jour : les **places** des élèves sont **fixes** d'un cours à l'autre
- **vigilance** particulière dans les cours à regroupements : séparation stricte, dans la salle, des groupes d'élèves issus de classes différentes
- les **sacs** des élèves restent dans la salle pendant les récréations (pas de casiers)



## LES ÉLÈVES

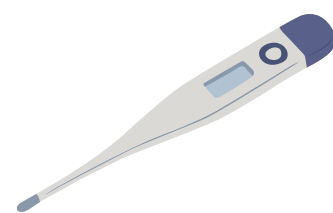


- Chaque élève doit impérativement avoir sur soi :
- au moins **3 masques propres**
  - du **gel hydroalcoolique** (en cas de nécessité)
  - des **mouchoirs** jetables
  - une **pochette** pour ranger les masques usagés

Les élèves apprennent à **se responsabiliser** en exerçant leur **vigilance** à l'égard du **respect des gestes barrière** et en veillant, notamment, à **se laver régulièrement les mains**.

## LES PARENTS

- veillent à ce que **leur enfant dispose des indispensables** cités ci-dessus
- enseignent et rappellent régulièrement **les gestes barrière** à leur enfant
- s'engagent à **ne pas envoyer leur enfant au collège** s'il présente des symptômes suspects et/ou a une température supérieure à **38°C**
- **ne doivent en aucun cas envoyer leur enfant au collège si un test a été effectué et que le résultat n'est pas encore connu ou si le résultat est positif**



## RESTAURANT SCOLAIRE ET RÉCRÉATIONS



- port du masque pendant les récréations
- vigilance accrue des adultes et surveillance renforcée du **bon port du masque** pendant les récréations et les déplacements
- lavage des mains systématique avant l'entrée au restaurant scolaire
- nettoyage et désinfection des tables du réfectoire après chaque service
- les élèves d'une même classe déjeunent ensemble à distance des autres groupes classes, dans la mesure du possible